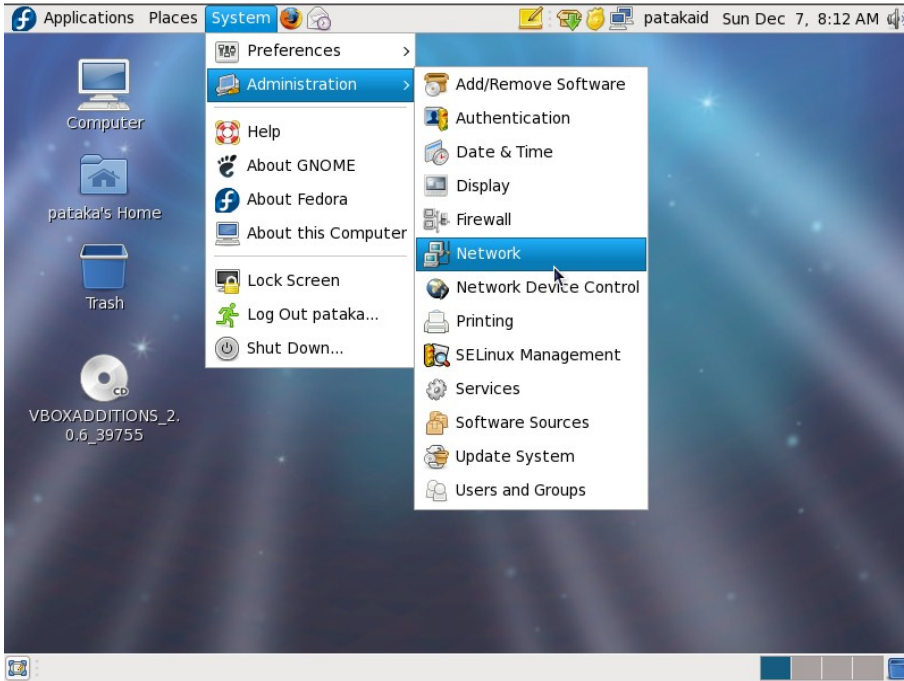


PANDUAN KONFIGURASI IP DNS (Sistem Operasi Linux)

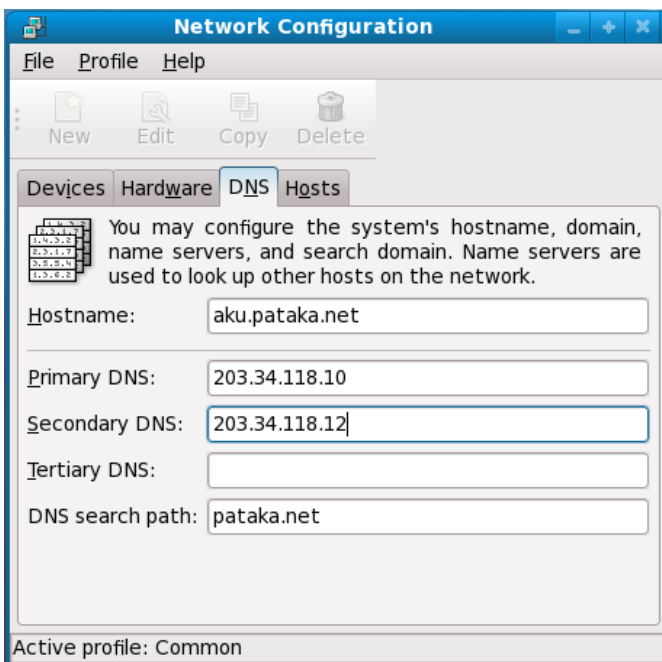
FEDORA 9 (Desktop GNOME)

Buka menu **System – Administration – Network**



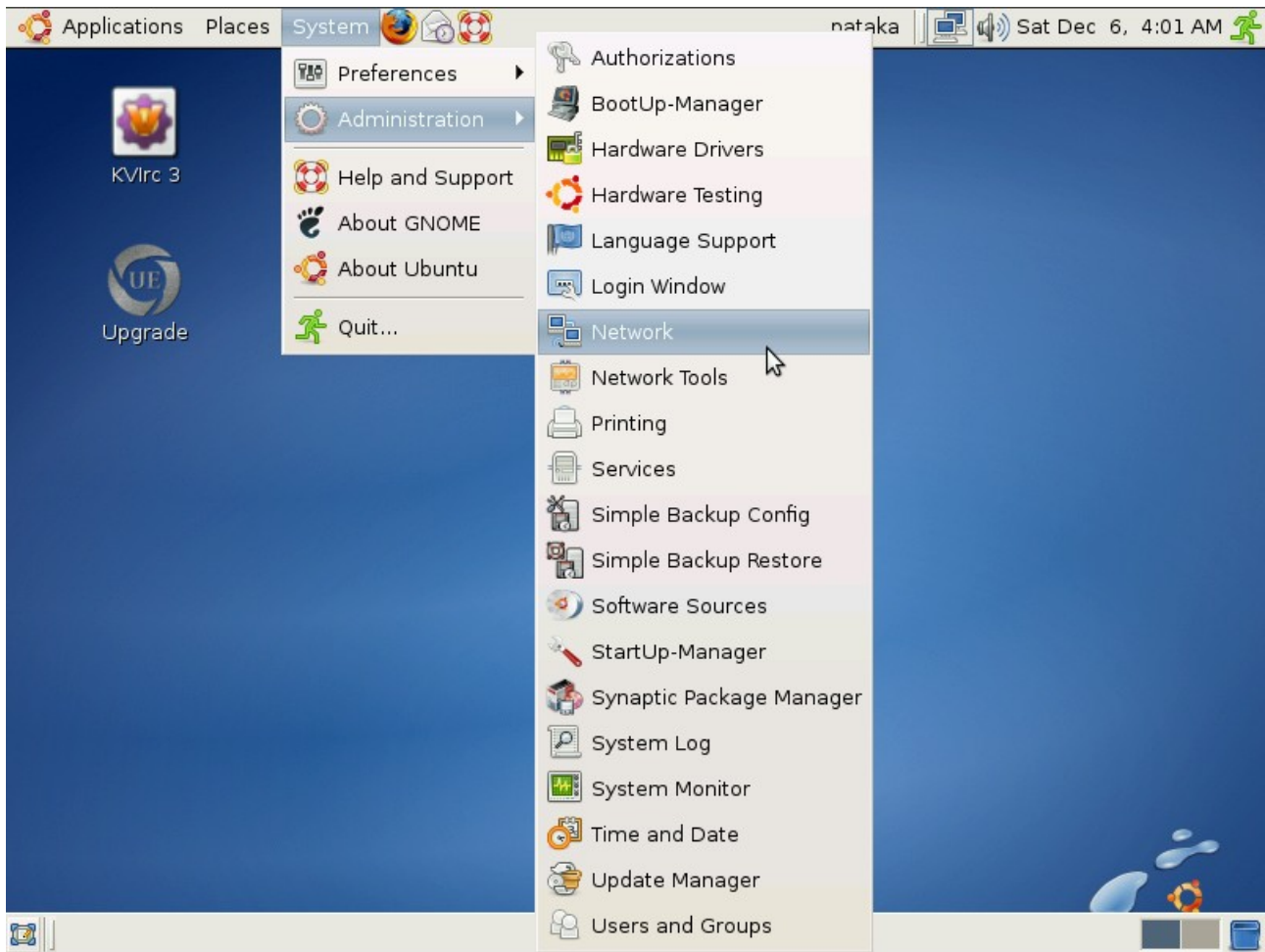
Pilih (klik) menu **DNS** dan isikan IP Address Nawala Project pada bagian:

Primary DNS : 203.34.118.10
Secondary DNS : 203.34.118.12

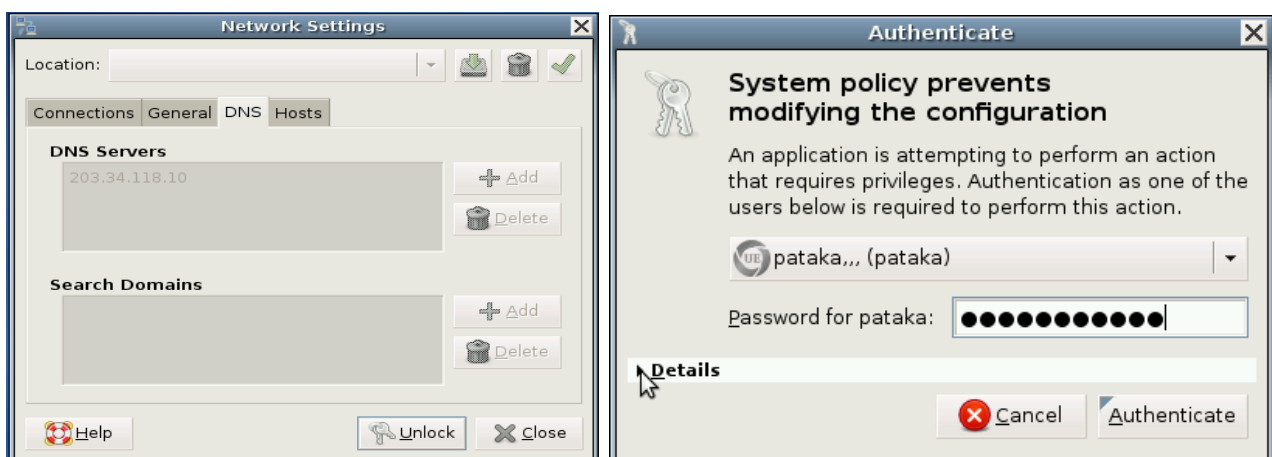


UBUNTU 8.04 (Desktop GNOME)

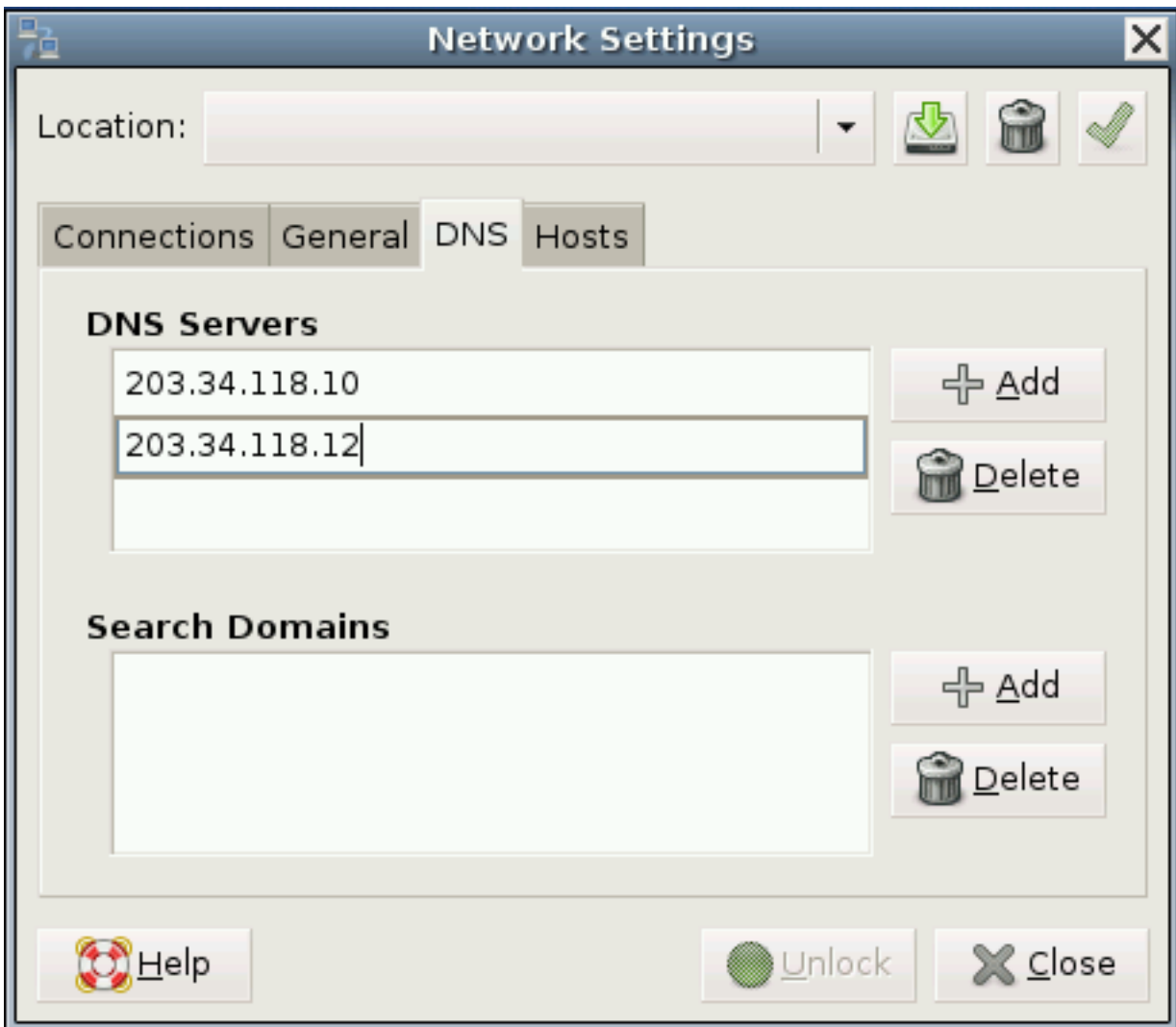
Buka menu **System – Administration – Network**



Pilih (klik) menu **DNS** dan pilih (klik) tombol **Unlock** dan masukkan password **Root**



Pilih (klik) tombol **Authenticate** dan pilih (klik) menu **DNS**
Selanjutnya pilih (klik) tombol **+ Add**
Isikan pada bagian **DNS Servers** IP **203.34.118.10** dan **203.34.118.12**

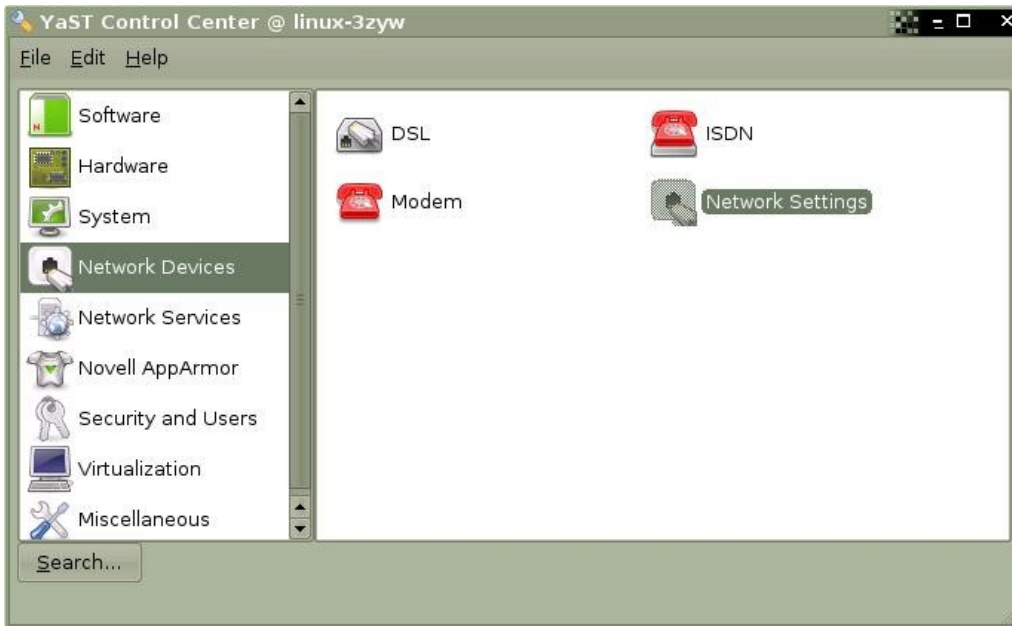


OPENSUSE 11 (Desktop KDE)

Buka **KDE Menu** – **System** klik icon **YaST Administration** isikan password **Root**



Pilih (klik) menu icon **Network Devices – Network Settings**

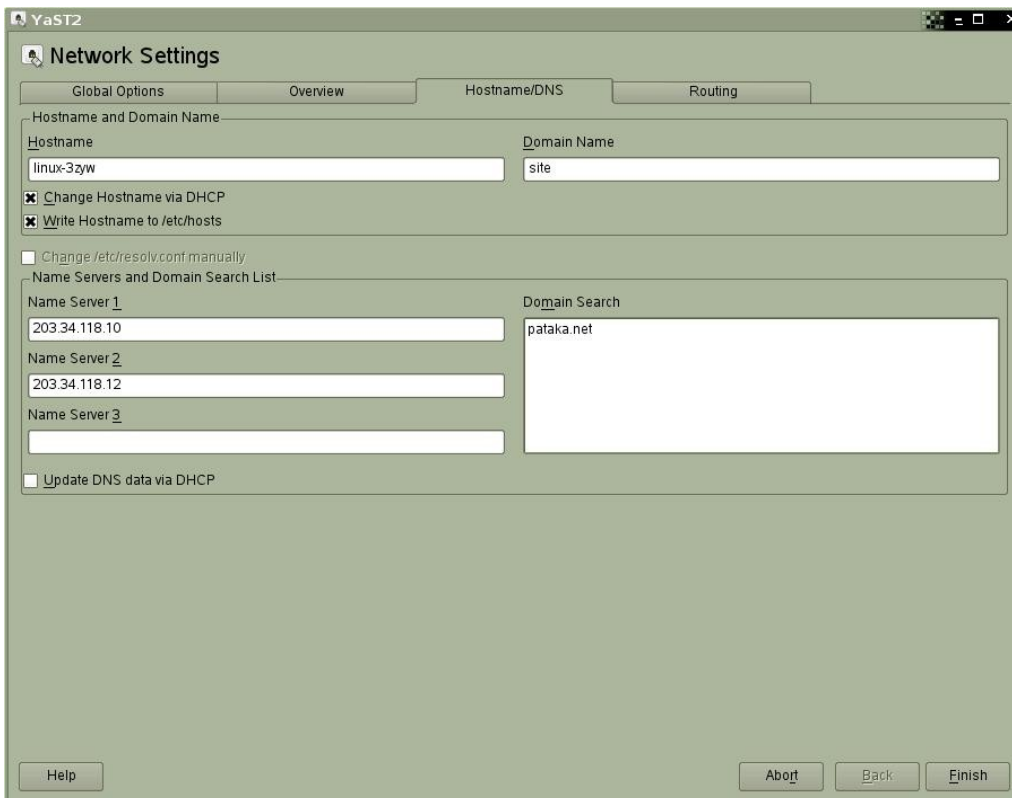


Pilih (klik) menu **Hostname/DNS**

Kemudian uncheck (klik) **Update DNS data via DHCP**

- Isikan pada baris **Name Server 1** IP : **203.34.118.10**
- Isikan pada baris **Name Server 2** IP : **203.34.118.12**

Pilih (klik) tombol **Finish**



LINUX COMMAND LINE

Buka program **Terminal**

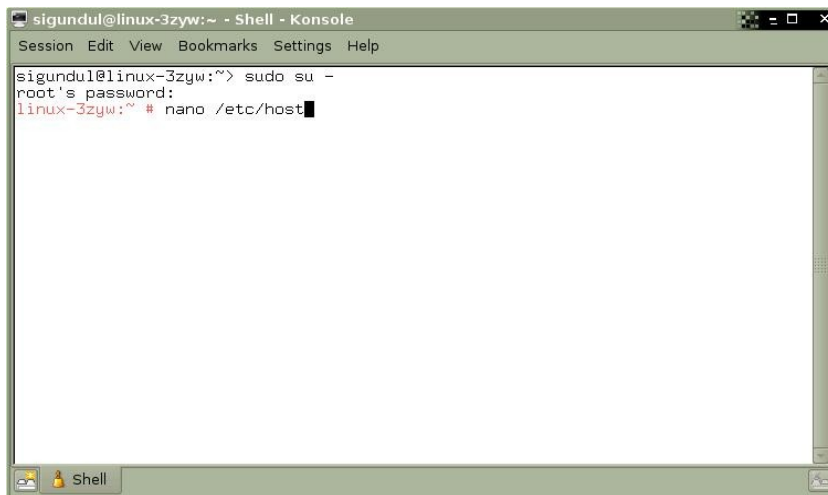
Login sebagai **Root / Superuser**

Ketikkan perintah : **sudo su -**

Masukkan password **Root**

Ketikkan perintah : **nano /etc/host**

atau ketikkan perintah : **vi /etc/host**



```
sigundul@linux-3zyw:~ - Shell - Konsole
Session Edit View Bookmarks Settings Help
sigundul@linux-3zyw:~$ sudo su -
root's password:
linux-3zyw:~# nano /etc/host
```

Isikan IP **203.34.118.10** pada baris pertama

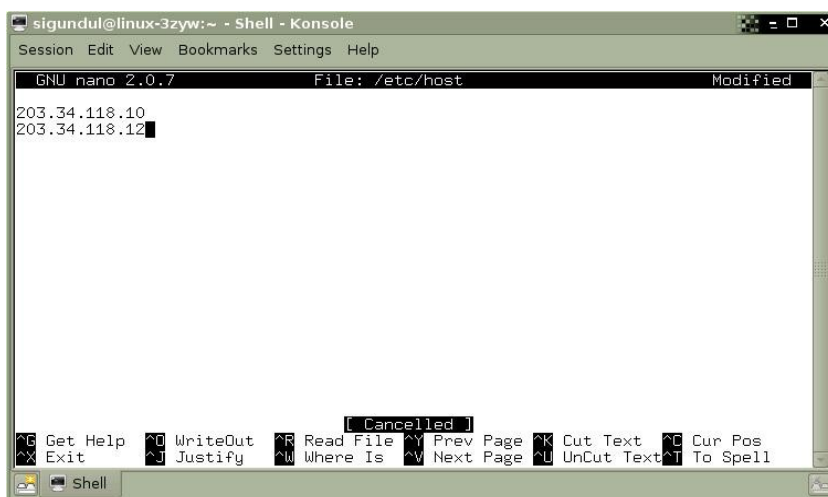
Isikan IP **203.34.118.12** pada baris kedua

Bila menggunakan Nano Editor:

- Simpan file **/etc/host** dengan menekan kombinasi tombol **Ctrl + X**
- Berikan konfirmasi perintah **Yes** dengan menekan tombol **Y**

Bila menggunakan Vi Editor:

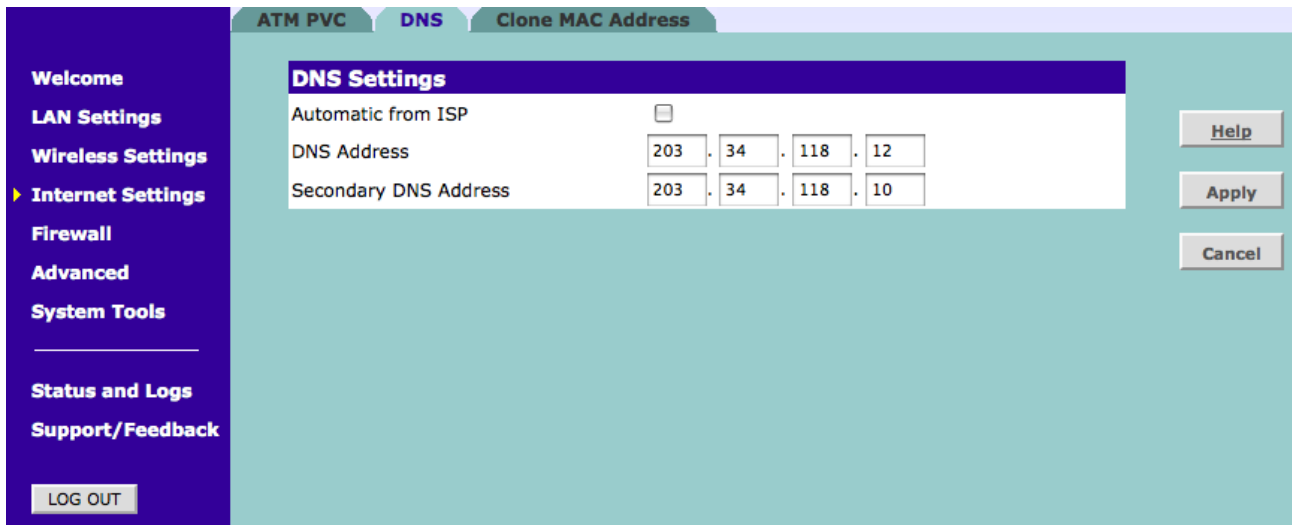
- Simpan file **/etc/host** dengan menekan kombinasi tombol **Shift + : + wq!**
- Berikan konfirmasi perintah **Yes** dengan menekan tombol **Y**



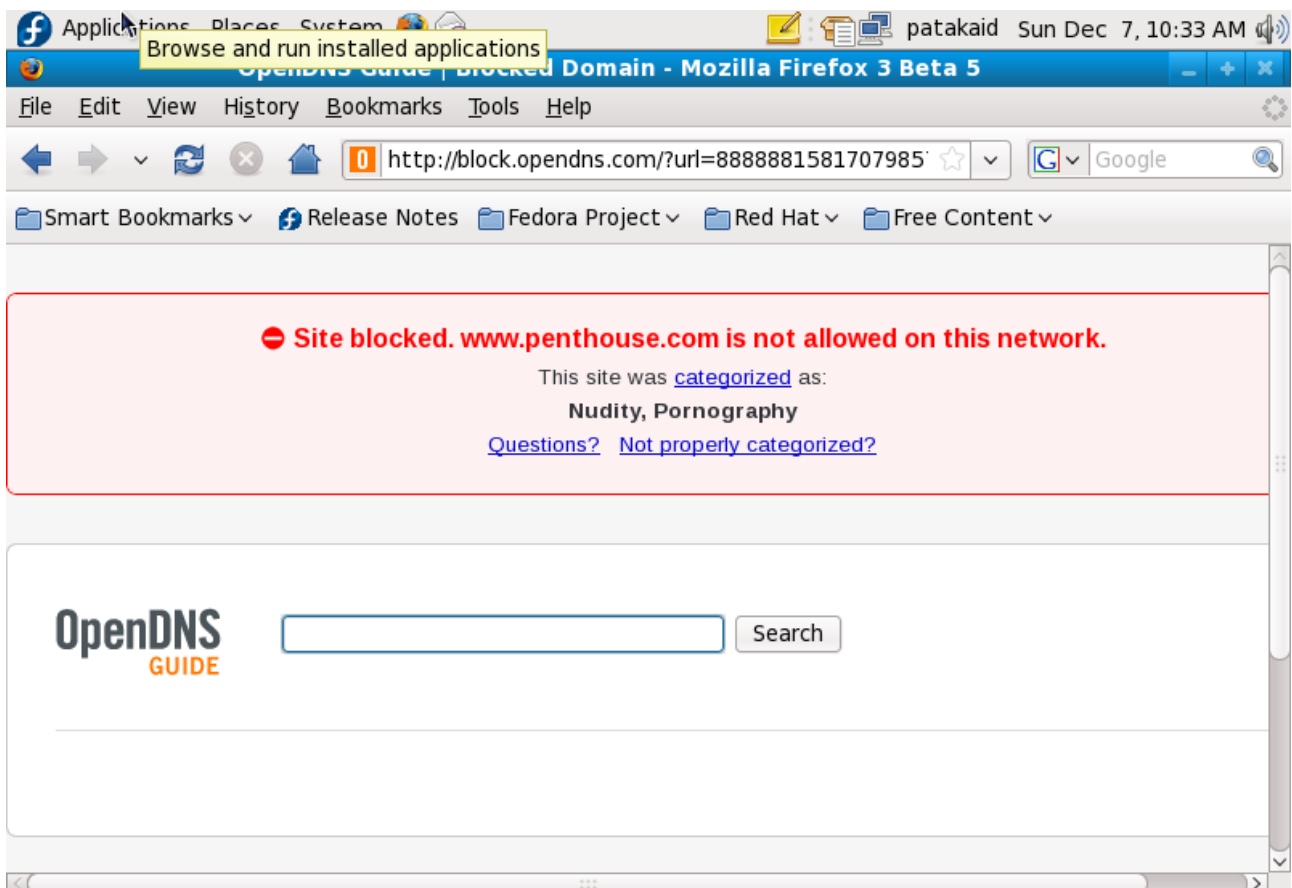
```
sigundul@linux-3zyw:~ - Shell - Konsole
Session Edit View Bookmarks Settings Help
GNU nano 2.0.7 File: /etc/host Modified
203.34.118.10
203.34.118.12
Cancelled
Get Help WriteOut Read File Prev Page Cut Text Cur Pos
Exit Justify Where Is Next Page UnCut Text To Spell
```

ADSL MODEM

Dengan browser buka menu konfigurasi modem dan masukkan password admin
Pilih menu **Internet Settings** dan **DNS** kemudian masukkan IP DNS Nawala Project



Lakukan uji coba, buka URL/URI konten negatif dengan browser



DNS filtering Nawala Project telah berfungsi dengan baik.

© 2008, Nawala Project